

EXPAND MESH

BLUETOOTH® HEADSET WITH MESH INTERCOM™

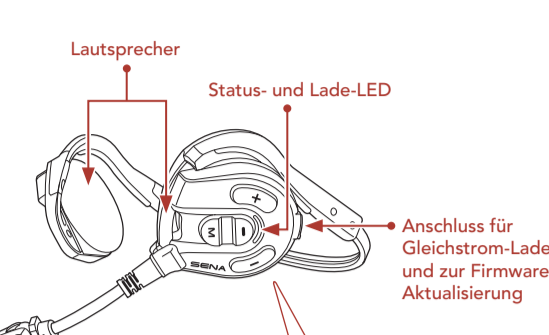
KURZANLEITUNG

1.0.0

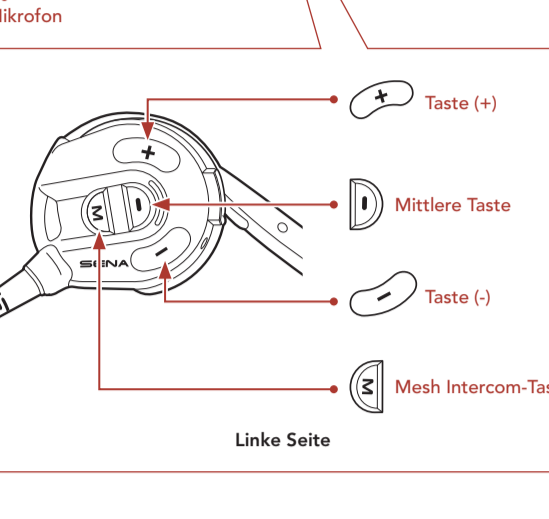
GERMAN

Herunterladbare Sena-Software

Laden Sie die App **Sena Outdoor** im **Google Play Store** oder **App Store** herunter.



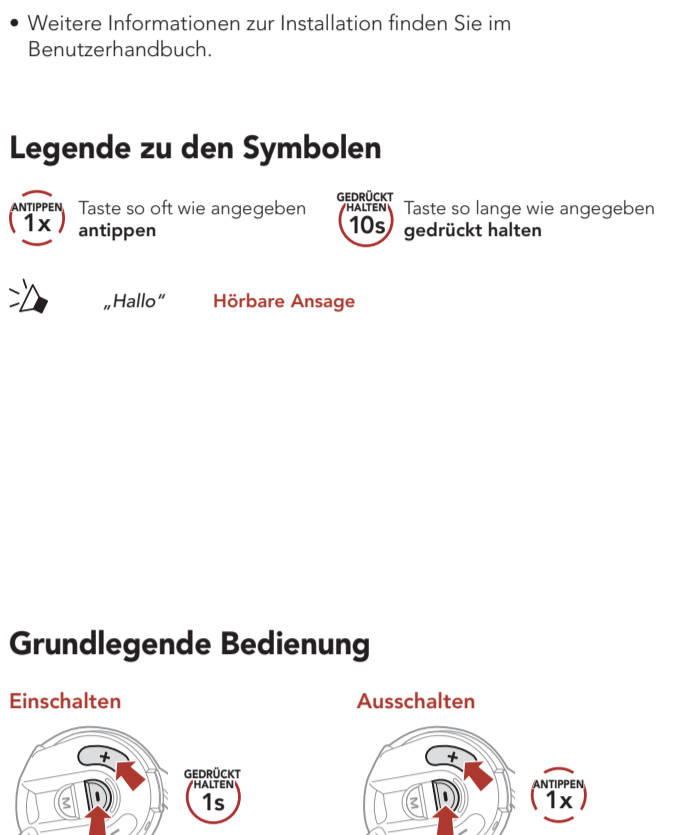
Laden Sie unter **sena.com** Folgendes herunter.



Folgen Sie uns auf Facebook, YouTube, Twitter und Instagram, um auf dem Laufenden zu bleiben und wertvolle Tipps zu erhalten.



Produktdetails

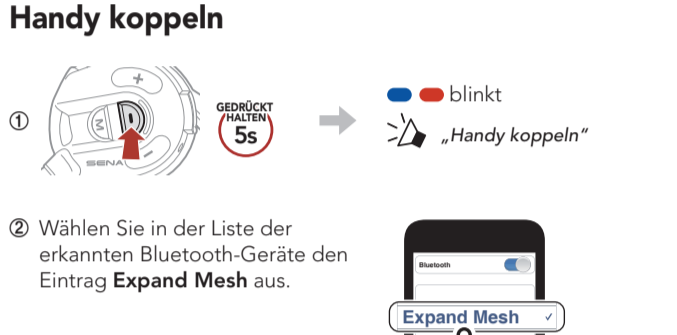


Nutzen des Headsets



• Weitere Informationen zur Installation finden Sie im Benutzerhandbuch.

Legende zu den Symbolen



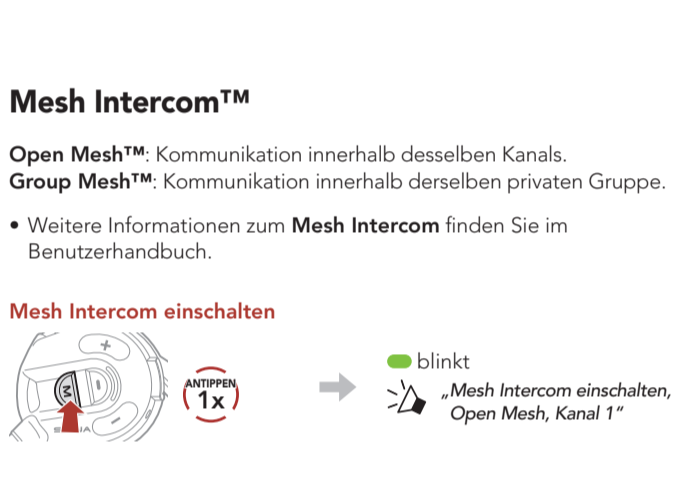
Grundlegende Bedienung



Überprüfung des Akkuladestands



Handy koppeln



• Das Headset wird automatisch in den Modus „Handy koppeln“ versetzt, wenn Sie das Headset zum ersten Mal einschalten.
 • Weitere Informationen zum Koppeln von Handys finden Sie im Benutzerhandbuch.

Verwendung des Telefons

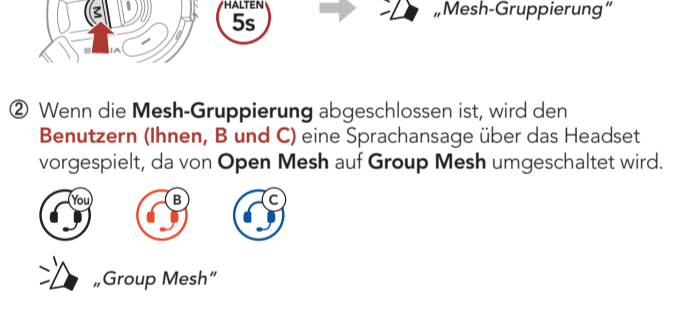


Steuerung der Musikwiedergabe



Mesh Intercom™

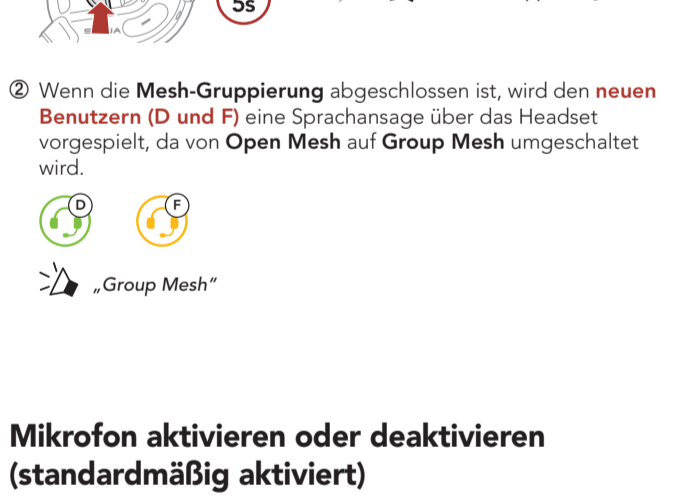
Open Mesh™: Kommunikation innerhalb desselben Kanals.
Group Mesh™: Kommunikation innerhalb derselben privaten Gruppe.
 • Weitere Informationen zum **Mesh Intercom** finden Sie im Benutzerhandbuch.



Hinweis: Wenn das **Mesh Intercom** aktiv ist, stellt das **Expand Mesh** automatisch eine Verbindung mit in der Nähe befindlichen **Expand Mesh**-Nutzern her. Das Headset nutzt anfänglich **Open Mesh** (Standard: Kanal 1).

Open Mesh

Kanaleinstellungen (standardmäßig Kanal 1) in Open Mesh



Der Kanal kann über die App „Sena Outdoor“ eingestellt werden.

Group Mesh

Bei einem **Group Mesh** handelt es sich um eine geschlossene Group Intercom-Funktion. Benutzer können die Gruppenkommunikation über die Sprechanlage verlassen oder ihr (wieder) beitreten, ohne die einzelnen Headsets koppeln zu müssen.



Wenn die **Mesh-Gruppierung** abgeschlossen ist, wird den **Benutzern (Innen, B und C)** eine Sprachansage über das Headset vorgespielt, da von **Open Mesh** auf **Group Mesh** umgeschaltet wird.



Wenn die **Mesh-Gruppierung** abgeschlossen ist, wird den **neuen Benutzern (D und F)** eine Sprachansage über das Headset vorgespielt, da von **Open Mesh** auf **Group Mesh** umgeschaltet wird.

Mikrofon aktivieren oder deaktivieren (standardmäßig aktiviert)

Benutzer können das Mikrofon während einer Kommunikation in einem **Mesh Intercom** aktivieren/deaktivieren.



Mesh zurücksetzen

Wenn ein Headset im **Open Mesh** oder **Group Mesh** das **Mesh** zurücksetzt, kehrt es automatisch in den Modus **Open Mesh** (standardmäßig Kanal 1) zurück.



Konfigurationsmenü



Fehlersuche

Hinweis: Durch ein **Reset bei Fehlfunktion** wird das Headset nicht auf die Werkseinstellungen zurückgesetzt.

Schnellübersicht

TYP	BEDIENUNG	TASTENBEFEHLE
Grundlegende Bedienung	Einschalten	[Power] + [Hold] 1s
	Ausschalten	[Power] + [Tap] 1x
	Lautstärke erhöhen/ Lautstärke senken	[+] oder [-] + [Tap] 1x
Mobiltelefon	Anruf annehmen	[Power] + [Tap] 1x
	Anruf beenden/ablehnen	[Power] + [Hold] 2s
	Sprachwahl	[Power] + [Hold] 3s
Musik	Musik wiedergeben/ pausieren	[Power] + [Hold] 1s
	Nächster Titel	[+] + [Tap] 1s
	Vorheriger Titel	[-] + [Tap] 1s

TYP	BEDIENUNG	TASTENBEFEHLE
Mesh Intercom™	Mesh Intercom ein/aus	[Mesh] + [Tap] 1x
	Kanaleinstellungen	[Mesh] + [Tap] 2x
	Mesh-Gruppierung	[Mesh] + [Hold] 5s
	Mesh zurücksetzen	[Mesh] + [Hold] 8s
	Mikrofon aktivieren/ deaktivieren	[Mesh] + [Hold] 1s